



## FAKTA OM

### Sikkerhed ved behandling af store dyr

**300 kg so lige i hovedet var mere, end en dyrlæge kunne klare.**

Han blev kastet hen ad gulvet og fik så store skader på halshvirvlerne, at han endte med et tab af erhvervsevne på 66 procent. Det begyndte ellers som ren rutine: Der skulle tages blodprøver fra nogle løsgående søer. Trynebremsen var placeret i soens mund, og landmanden havde strammet den til. Dyrlægen stod foroverbøjet foran soen med kanyler og glas. Men soen blev forskrækket, da han stak, sprang direkte på dyrlægen og kastede ham omkuld. Efter langvarig sygemelding og fysioterapi blev han opereret, men med begrænset succes. Han har i dag en mengrad på 40 procent og et erhvervsevnetab på 66 procent.

#### Undgå Tarzan-syndromet

De fleste, der arbejder med store dyr i svine- og kvægstalde, er tilbøjelige til at mene, at en opgave kan klares hurtigere, end den kan. Nogen kalder det Tarzan-syndromet, og det kan blive lidt af et pres for en dyrlæge – et pres som er livsfarligt at ligge under for. Det kan på et sekund ændre livet for altid..

#### Pas på dig selv

Udtagning af blodprøver er blot en af mange opgaver, hvor du skal passe på dig selv. Det gælder også ved afhorning, kejsersnit, blokader og vaccinationer. Alt sammen påvirkninger af dyr, der føler smerte og reagerer ved at flygte, sparke, bide mv.

#### Diskuter med kolleger

Diskuter med dine kolleger i egen dyrlægepraksis, hvor overligeren skal være. Og tag arbejdssikkerhed op på tværs af kvæg og svin. Holdninger ændres bedst i diskussioner mellem fagfæller, gerne med input fra de mest erfarne.

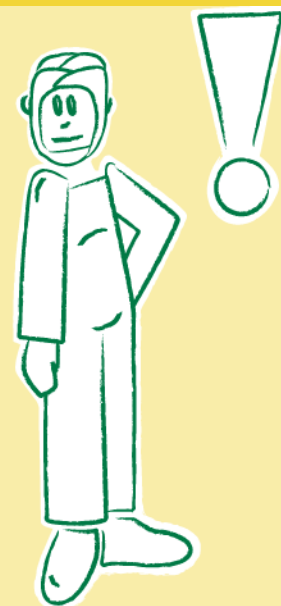
#### Landmanden hjælper

Landmanden vil gerne være hjælper under dyrlægens besøg, have fanggitre, sygebokse og trynebremser med krog. Han/hun ønsker at tiltrække/beholde kvalificerede dyrlæger og medarbejdere og samtidig beskytte sig selv og andre mod skader.

#### Arbejds miljø ved håndtering af store dyr

Dyrlægeforeningen, Sektion for kvæg har udgivet pjecen "Arbejdssikkerhed – sådan håndterer du et liv i kvægpraksis". Den henvender sig specielt til nyuddannede dyrlæger.

BAR Jord til Bord står bag publikationerne "[Arbejds miljø ved håndtering af store dyr](#)" (kvæg/svin).



#### Pas på - også i trafikken

- Er arbejdskasserne fastgjort bagerst i bilen, så de ikke ryger frem ved hård opbremsning?
- Hvordan kontaktes Falck m.fl?
- Noteres der adresser under transport fra gård til gård?
- Kan dagens gårdbesøg planlægges mere realistisk mht. tiden?
- Hvilke vejkryds og trafiksituationer kræver særlig opmærksomhed i området?

